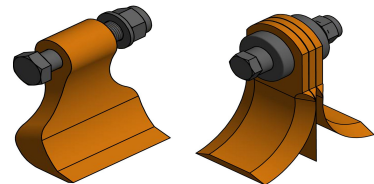


HYDRAULISCHER SCHLEGELMULCHER LS4



- Geeignet für Maschinen z.B. Minibagger von 5 bis 8 t.
- Schnittbreite 1000mm bis 1200mm, geeignet für Gras, Gestrüpp und Hecken bis \varnothing 10 cm.
- Direktantrieb
- Durch doppelte Bleche intern verstärkt.
- Motorschutzwächter mit Rücklaufventil.
- Frontplatte abnehmbar zur Inspektion.
- Aufnahme verschiebbar über gesamte Länge des Mähers.
- Rahmen mit austauschbaren Kufen.
- Schnitthöhenverstellung durch drei Positionen der Dichtlager.
- Rotoraufnahme mit geschützten einstellbaren Qualitäts-Doppellagern.
- Rotor mit vergüteten Messern der Form M2B, wahlweise austauschbare Schlegel M1E.
- Rotoraufnahme mit Labyrinth für zusätzlichen Schutz der Lager vor Verunreinigungen.
- Hydraulischer Zahnradpumpenmotor.
- Direktantrieb
- Ventilblock mit Schlag- und Kavitationsschutz.
- Zahnradpumpenmotor mit Gußeisenflansch mit Drainage.
- Sicherheitsgummilippen nach CE.
- Standardaufnahme mit Bolzen.

• **M1E** **M2B**



| MODELL | Bagger (t) | Schnittbreite | Gewicht | Ölfluß (l/min) | Öldruck (bar) | TRANSMISSION | Abmaße (cm) | Y Messer Anzahl, Typ |
|----------|------------|---------------|---------|----------------|---------------|--------------|-------------|----------------------|
| LS4-1000 | 5,0 – 8,0 | 1000 | 220 | 50-65-80 | 200 - 220 | Direkt | 125-75-50 | 32+16 M2B |
| LS4-1200 | 5,0 – 8,0 | 1200 | 250 | 50-65-80 | 200 - 220 | Direkt | 145-75-50 | 40+20 M2B |