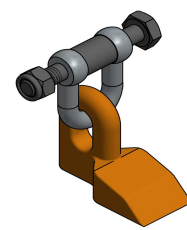


HYDRAUL. HECKENMÄHER / SCHLEGELMULCHER LS 3



● M5A

M8B



- Geeignet für Minibagger von 2 bis 6 t.
- Schnittbreite 600, 800 oder 1000 mm, geeignet für Gras, Gestrüpp und Hecken bis \varnothing 5 cm.
- Direktantrieb.
- Durch doppelte Bleche intern verstärkt.
- Motorschutzwächter mit Rücklaufventil.
- Rahmen mit austauschbaren Kufen.
- Schnitthöhe einstellbar durch drei Positionen der Laufrollen
- Rotoraufnahme mit geschützten einstellbaren Qualitäts-Doppellagern.
- Rotor mit vergüteten Messern M5A, wahlweise austauschbare Schlägel M8B.
- Rotoraufnahme mit Labyrinth für zusätzlichen Schutz der Lager vor Verunreinigungen.
- Ventilblock mit Schlag- und Kavitationsschutz.
- Hydraulischer Zahnradpumpenmotor mit Gußeisenflansch mit Drainage.
- Sicherheitsgummilippen nach CE.
- Standardaufnahme mit Bolzen.

MODELL	Bagger (t)	Schnittbreite	Gewicht	Ölfluß (l/min)	Öldruck (bar)	TRANSMISSION	Abmaße (cm)	Y Messer Anzahl, Typ
LS3-600	2,0-4,0	600	120	17-28-40	170 - 220	Direkt	95-55-65	20 M5A
LS3-800	2,0-4,0	800	140	28-35	170 - 220	Direkt	115-55-65	28 M5A
LS3-1000	4,0-6,0	1000	190	35-50	170 - 220	Direkt	130-60-65	32 M5A