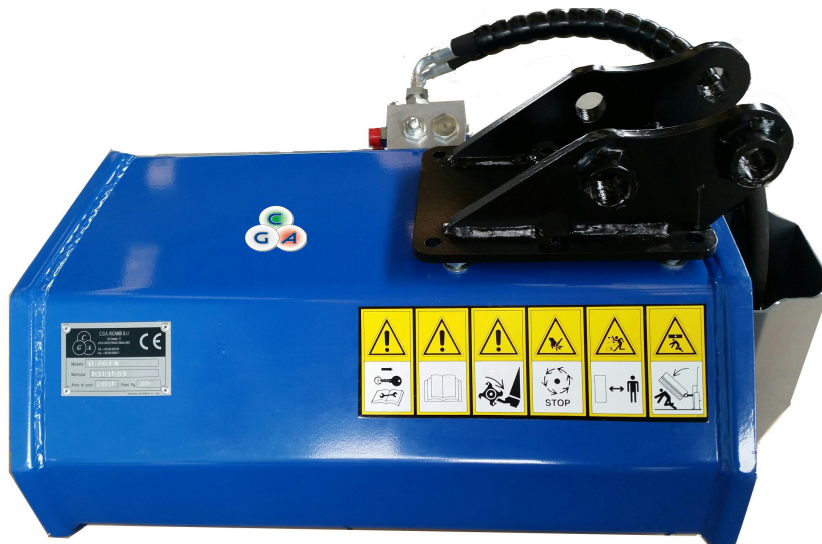
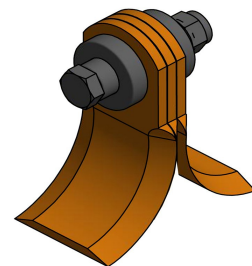


HYDRAULISCHER HECKENMÄHER LS1 REV



- Geeignet für Maschinen z.B. Minibagger von 1,2 bis 3 t.
- Seitensymmetrisch für richtungsunabhängiges beidseitiges Arbeiten.
- Schnittbreite 600mm bis 800mm, geeignet für Gras, Gestrüpp und Hecken bis \varnothing 2 cm.
- Doppelgeschirmte Abeckung.
- Motorschutzwächter mit Rücklaufventil.
- Einstellbare Höhe der hinteren Rollen: Drei Positionen für die Schnitthöhe.
- Rotoraufnahme mit geschützten einstellbaren Qualitäts-Doppellagern.
- Rotor mit vergüteten Messern der Form Y 40x6.
- Hydraulischer Zahnradpumpenmotor.
- Direktantrieb
- Ventilblock mit Schlag- und Kavitationsschutz.
- Standardaufnahme mit Bolzen.



MODELL	Bagger (t)	Schnittbreite	Gewicht	Ölfluß (l/min)	Öldruck (bar)	TRANSMISSION	Abmaße (cm)	Y Messer Anzahl, Typ
LS1-600 REV	1,2 - 2,5	600	70	17 - 28	170 - 200	Direkt	83-50-35	24, M1F
LS1-800 REV	1,2 - 3,0	800	80	17 - 28	170 - 200	Direkt	100-50-35	32, M1F